

KROK 13 – Szkółka piłkarska: Rejestracja zawodników

Rejestracja zawodników jest krokiem który leży po stronie opiekunów zawodników

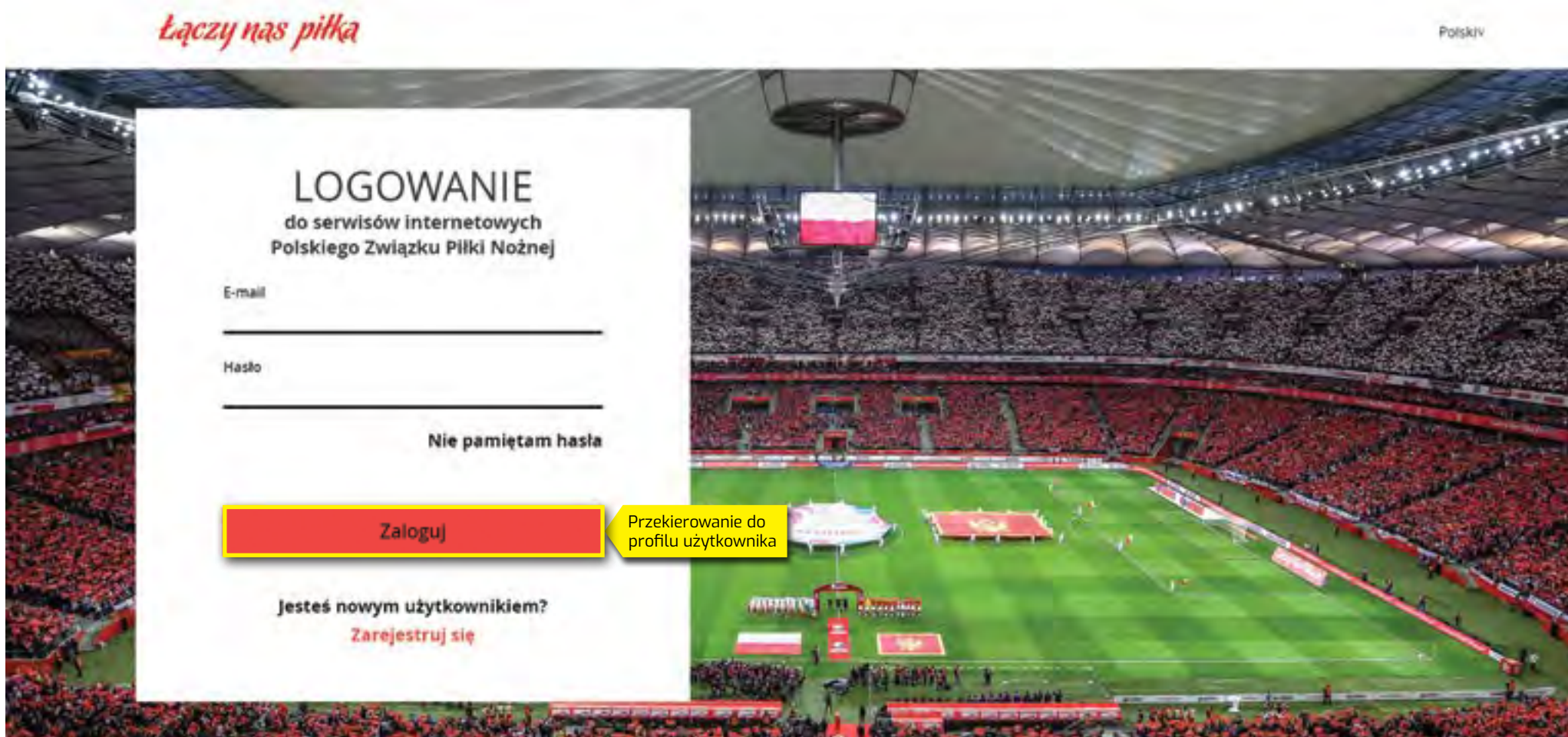
Strona ŁĄCZY NAS PIŁKA / ZALOGUJ SIĘ

Należy wejść w zakładkę „ZALOGUJ SIĘ” aby przejść do strony logowania do serwisów internetowych Polskiego Związku Piłki Nożnej.



The screenshot shows the top navigation bar of the PZPN website. On the left is the slogan "Łączy nas piłka". In the center is a row of logos for sponsors: LOTOS, Nike, PZPN, STS, LEONET, OSHEE, and Coca-Cola. On the right, the "ZALOGUJ SIĘ" button is highlighted with a yellow box, and a yellow callout box points to it with the text "Przekierowanie do strony logowania do serwisów internetowych PZPN". Below the navigation bar is a dark menu with links: AKTUALNOŚCI, ŁNP TV, REPREZENTACJE, ROZGRYWKI, PJS, TRENER, AKADEMIA JUNIORA, KARTA, GALERIA, BILETY, SKLEP. The main content area features a large image of Jacek Magiera in a red jacket, with a text overlay: "[WYWIAD] JACEK MAGIERA: MOI ZAWODNICY TRAFILI DWIE SZÓSTKI W TOTOLOTKA".

Jeżeli użytkownik posiada konto w serwisach internetowych Polskiego Związku Piłki Nożnej, musi wpisać swój adres e-mail oraz hasło podane przy rejestracji, a następnie kliknąć w przycisk „Zaloguj”, który spowoduje przekierowanie do profilu użytkownika.



Łączy nas piłka

Polskiv

LOGOWANIE

do serwisów internetowych
Polskiego Związku Piłki Nożnej

E-mail

Hasło

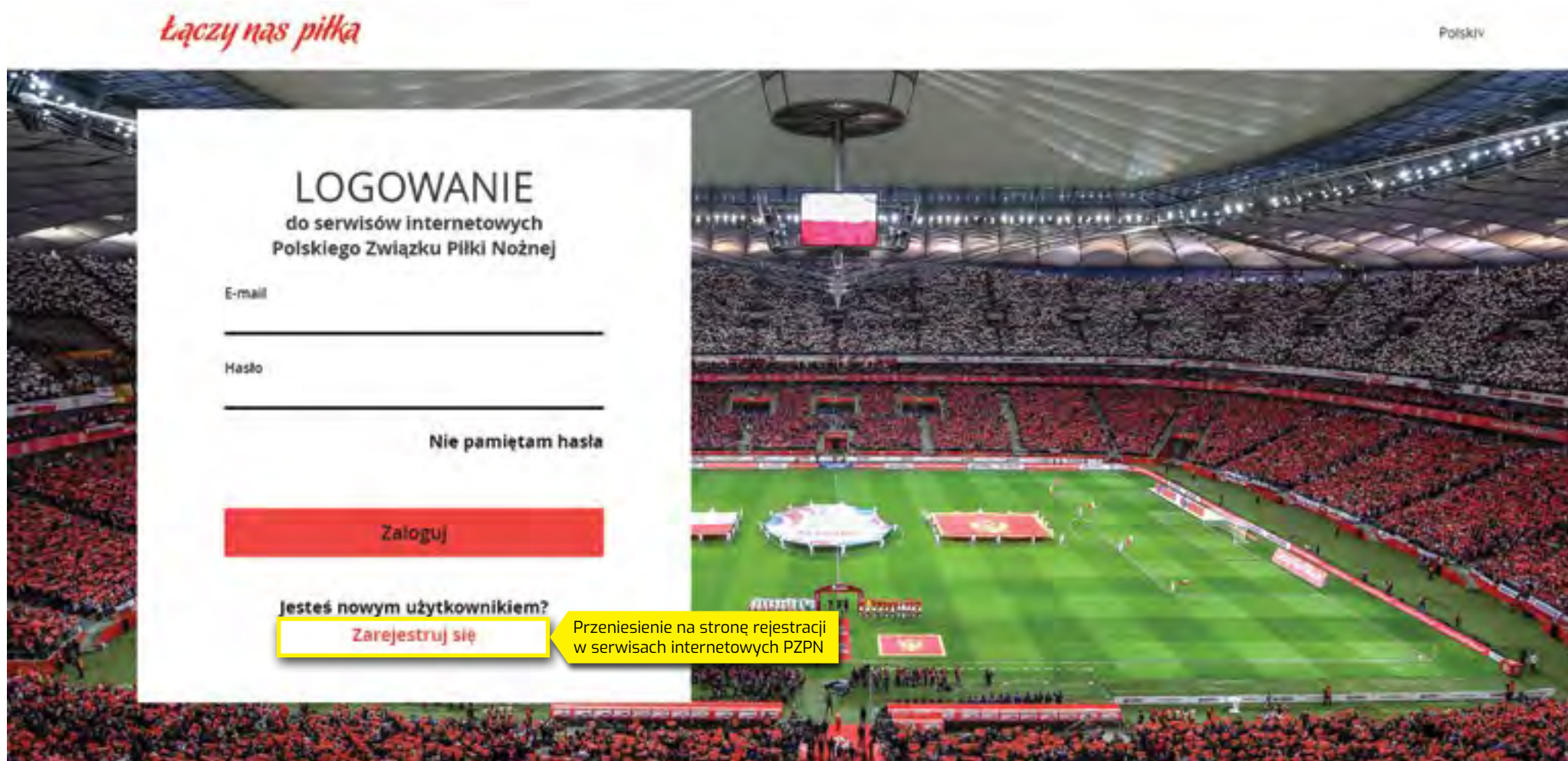
Nie pamiętam hasła

Zaloguj

Przekierowanie do profilu użytkownika

Jesteś nowym użytkownikiem?
Zarejestruj się

Jeżeli użytkownik nie posiada konta w systemie PZPN, należy kliknąć w przycisk "Zarejestruj się".





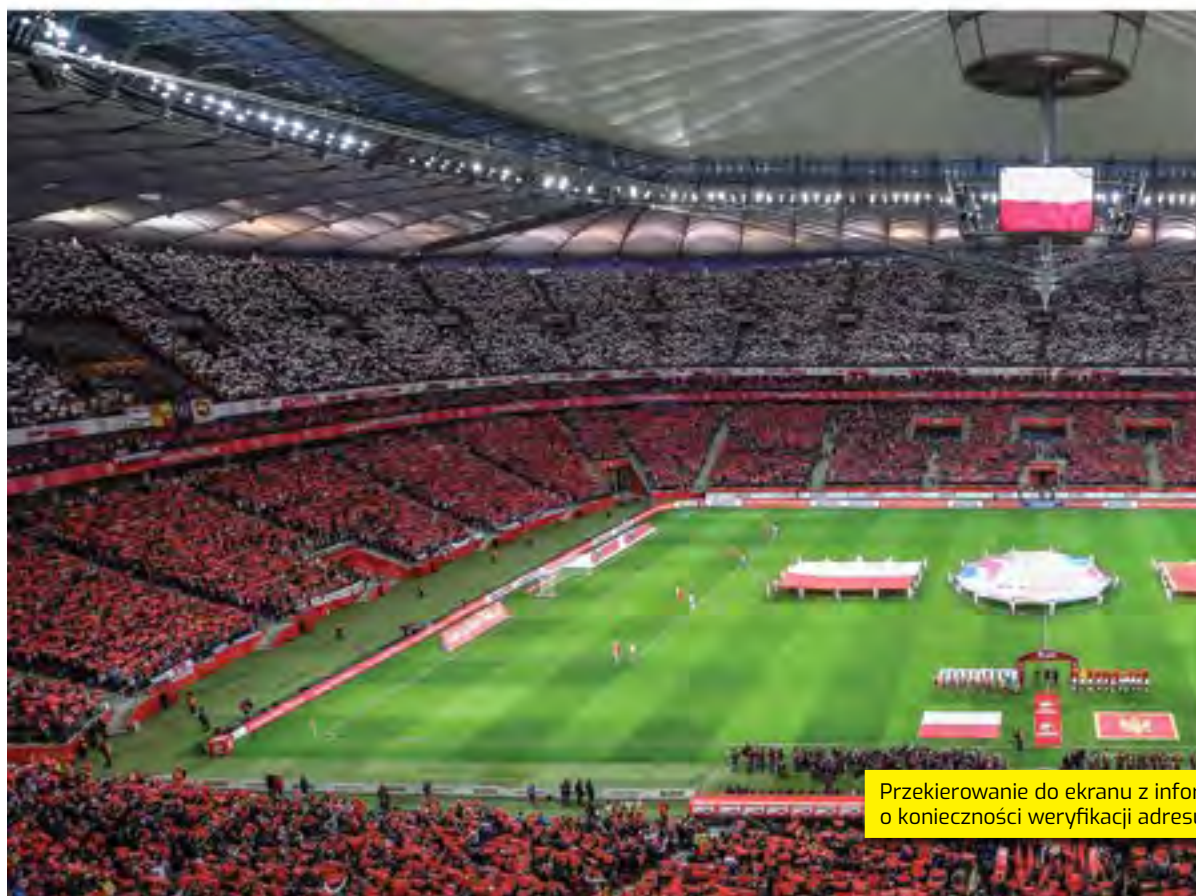
PZPN

Formularz rejestracji nowego konta na serwisach internetowych Polskiego Związku Piłki Nożnej

By pozytywnie przejść proces rejestracji w systemie internetowym PZPN należy wypełnić wymagane dane, zaakceptować regulamin serwisu „Łączy nas piłka” oraz kliknąć przycisk „Zarejestruj się”.

Łączy nas piłka

PolskiV



Przekierowanie do ekranu z informacją o konieczności weryfikacji adresu e-mail

REJESTRACJA

Pierwsze imię

Jan

Nazwisko

Kowalski

E-mail

Hasło

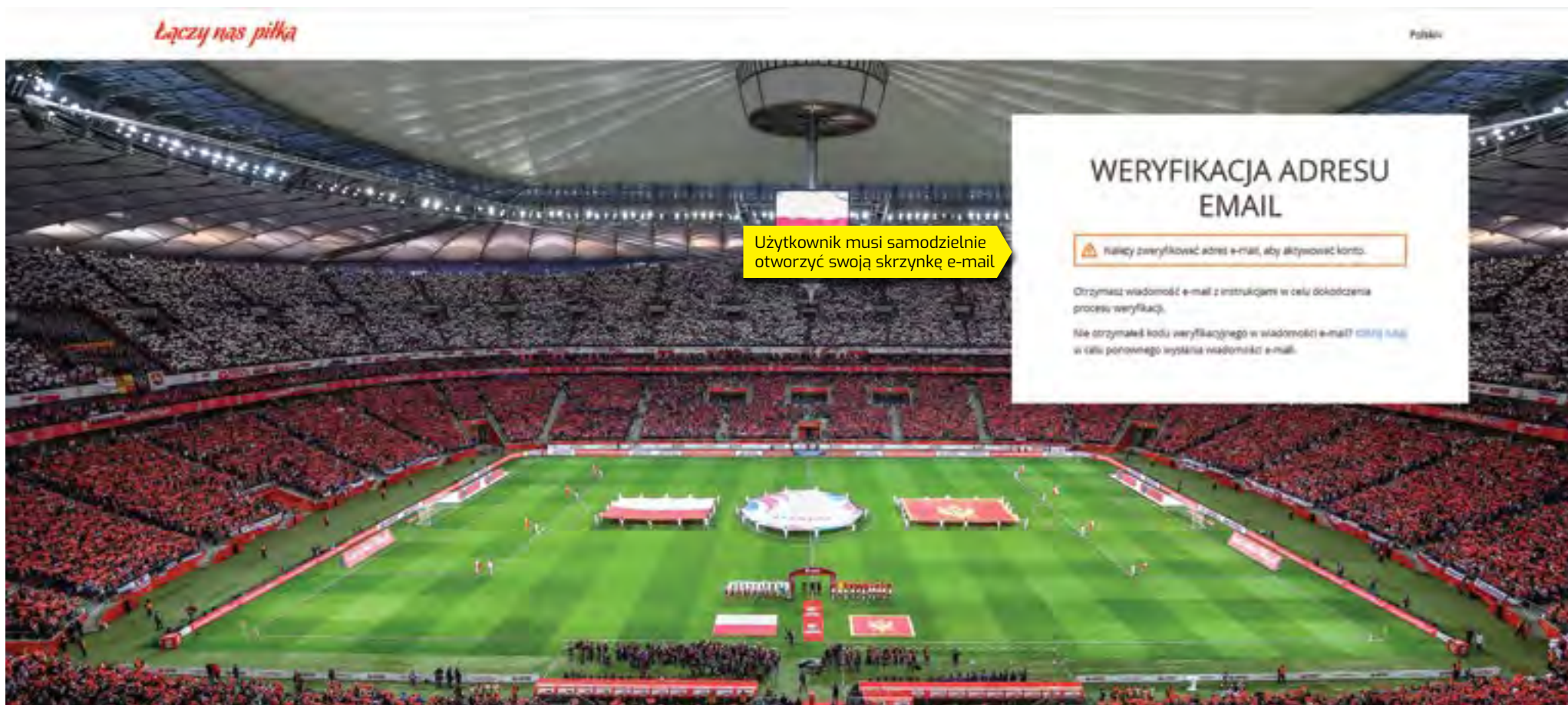
Potwierdź nowe hasło

- Przez rejestrację oświadczasz, że znasz i akceptujesz postanowienia regulaminu serwisu „Łączy nas piłka”.
- Chcę otrzymywać od PZPN informacje o wydarzeniach i akcjach specjalnych organizowanych przez PZPN.
- Chcę otrzymywać od PZPN informacje o wydarzeniach i akcjach specjalnych organizowanych przez partnerów PZPN.

Zarejestruj się

« Wróć do logowania

Należy zalogować się na skrzynkę e-mail, którą użytkownik wskazał w rejestracji.





PZPN

Skrzynka mailowa użytkownika

Należy kliknąć w link do weryfikacji adresu e-mail

Email weryfikacyjny
Od: "service@pzpn.pl" <service@pzpn.pl>
data: 2018-11-20 12:54

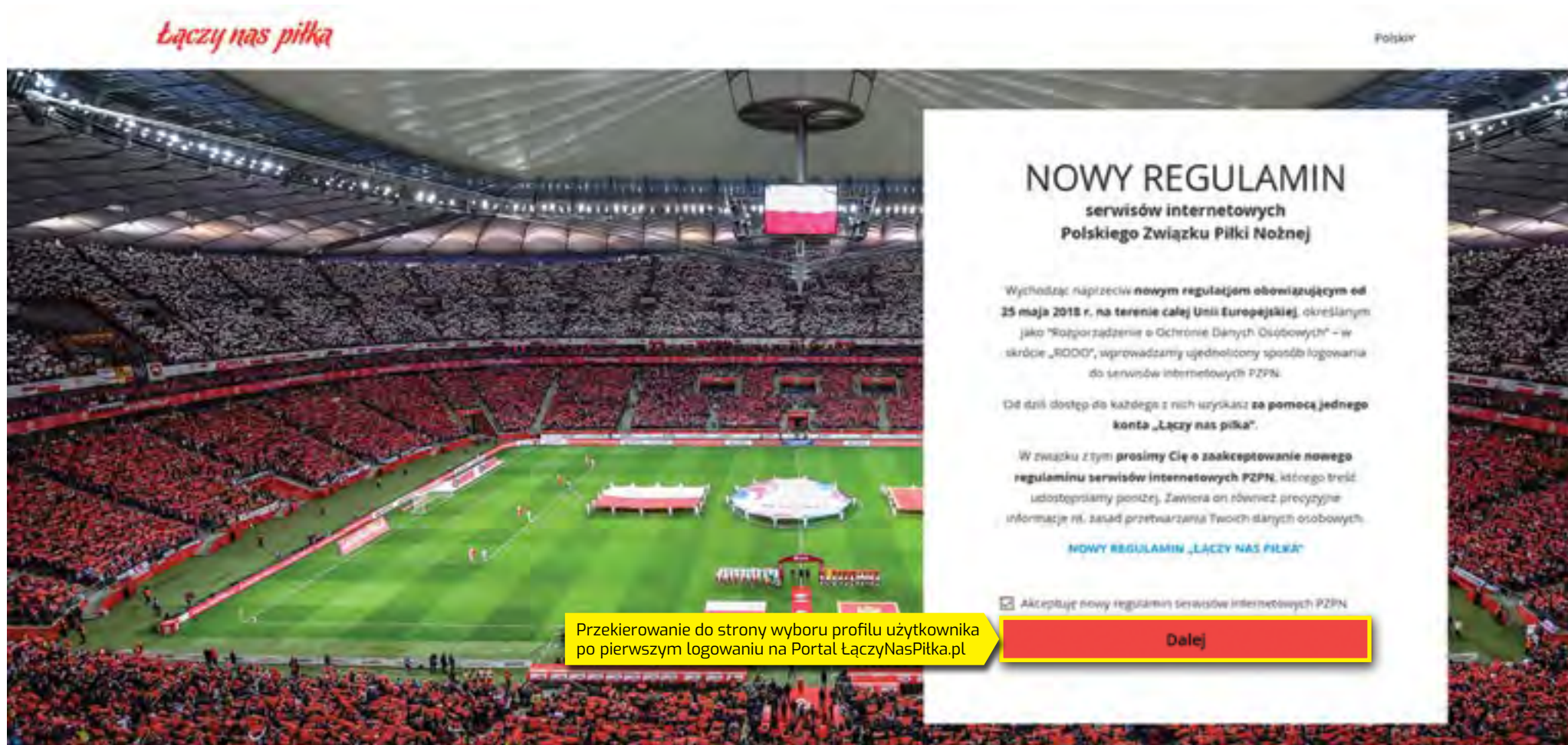
POLSKI ZWIĄZEK PIŁKI NOŻNEJ informuje, że utworzono nowe konto w systemie z podanym adresem e-mail. W celu weryfikacji kliknij poniższy link.

[Link do weryfikacji adresu e-mail](#)

Link będzie ważny 20 minut.

Przekierowanie do ekranu Nowego Regulaminu serwisów internetowych PZPN

Należy zapoznać się i zaakceptować **Regulamin serwisów internetowych** Polskiego Związku Piłki Nożnej, a następnie kliknąć w przycisk „Dalej”.





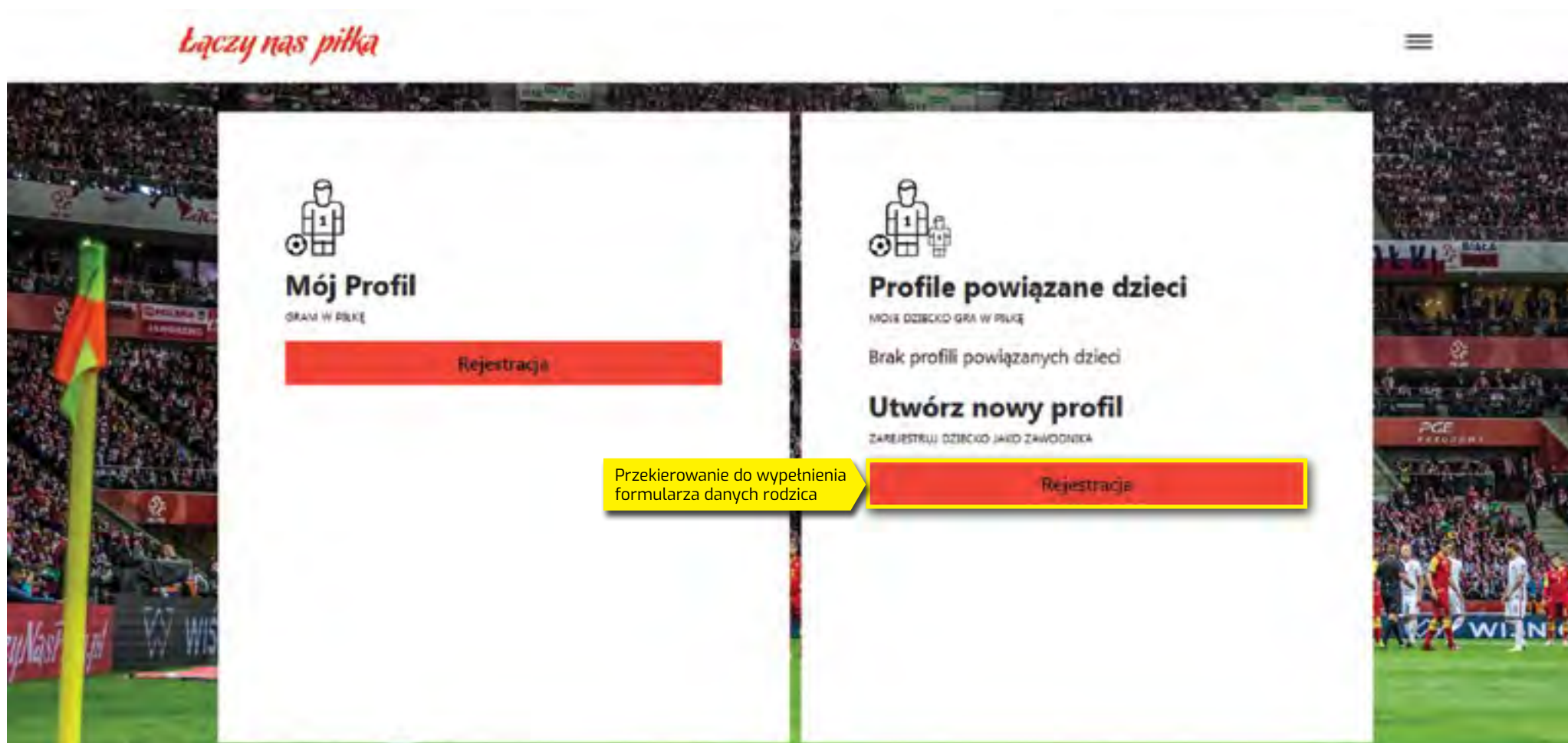
PZPN

Strona wyboru profilu użytkownika po pierwszym logowaniu na Portal ŁączyNasPiłka.pl

Należy kliknąć w przycisk „Zostań zawodnikiem”.



Należy kliknąć w przycisk „Rejestracja” w kafelku „Profile powiązane dzieci”, przekierowujący do formularza uzupełnienia danych osobowych rodzica.



Należy uzupełnić formularz danych osobowych rodzica, a następnie kliknąć w przycisk „**Przejdź dalej**”, przekierowujący do formularza rejestracji dziecka.



UZUPEŁNIJ DANE RODZICA

Do rejestracji członkostwa w klubie potrzebujemy następujących danych

DANE OSOBOWE

Imię _____

Zaś _____

Nazwisko _____

Kowalski

Obywatelstwo _____

Numer PESEL/numer paszportu _____

Data urodzenia _____

1999-03-27

Płeć Kobieta Mężczyzna

DANE OSOBOWE

Adres e-mail _____

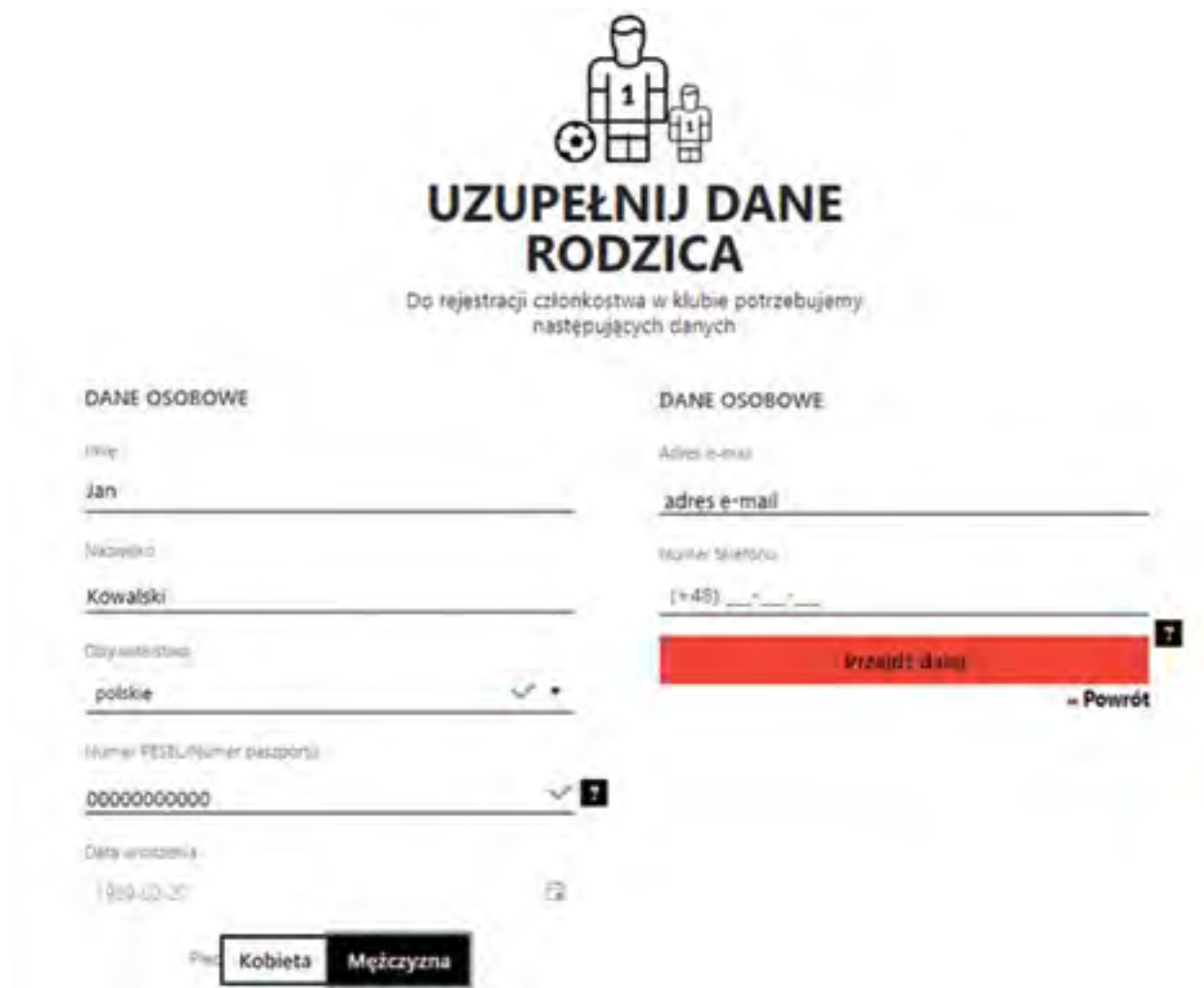
adres e-mail _____

Numer telefonu _____

(+48) _____

Przejdź dalej

Przekierowanie do wypełnienia formularza rejestracji dziecka



UZUPEŁNIJ DANE RODZICA

Do rejestracji członkostwa w klubie potrzebujemy następujących danych

| DANE OSOBOWE | DANE OSOBOWE |
|---|--|
| Imię jan | Adres e-mail adres e-mail |
| Nazwisko Kowalski | Numer telefonu (+48) ____-____-____ |
| Obywatelstwo polskie | Przejdź dalej |
| Numer PESEL/Numer paszportu 0000000000 | Powrót |
| Data urodzenia 1999-03-20 | |
| Płeć Kobieta Mężczyzna | |



PZPN

Formularz rejestracji dziecka

Należy uzupełnić formularz rejestracyjny dziecka a następnie kliknąć w przycisk „Zarejestruj”, przekierowujący do ekranu po rejestracji dziecka.

Łączy nas piłka

REJESTRACJA DZIECKA

DANE OSOBOWE

Imię*
Adam ✓

Nazwisko*
Kowalski ✓

Obywatelstwo*
polskie ✓

Numer PESEL, Numer dowodu*
0000000000 ✓

Data urodzenia*
2010-04-10

Kobieta Męczyzna

DANE KONTAKTOWE

Adres e-mail*
✓

Numer telefonu*
(+48) _____

Zarejestruj

Finalizacja rejestracji dziecka



REJESTRACJA DZIECKA

DANE OSOBOWE

Imię
Adam

Nazwisko
Szwajki

Przynależność
polskie

Numery PESEL/Numery zgodności
0000000000

Data urodzenia
18.04.2010

Płeć
 Kobieta Mężczyzna

DANE KONTAKTOWE

Adres e-mail
✓

Numery telefonów
(+48) ✓

Zarejestruj

« Powrót



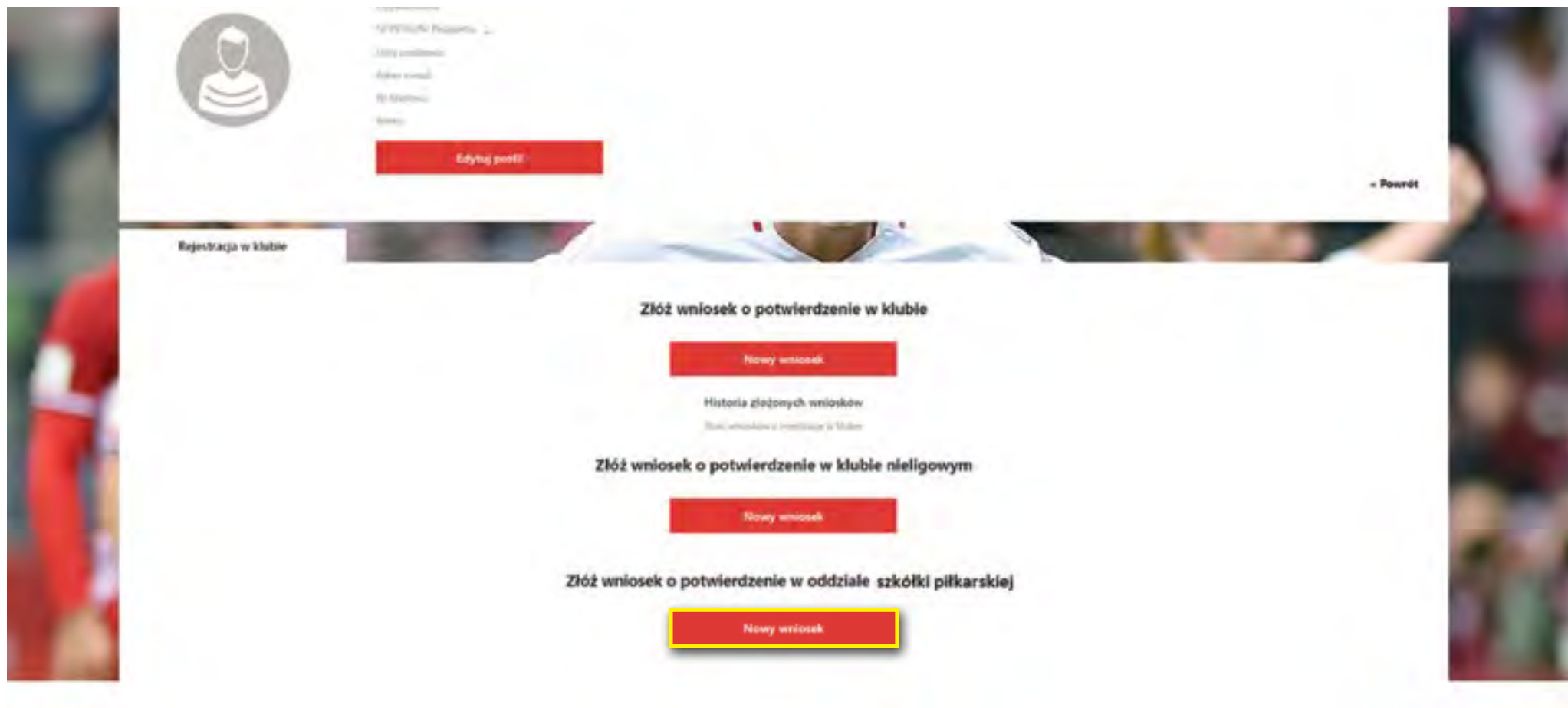
PZPN

Ekran po rejestracji dziecka

Rejestracja zawodnika została zakończona sukcesem!



W profilu zawodnika, należy kliknąć w przycisk „**Nowy wniosek**” znajdujący się pod hasłem „**Złóż wniosek o potwierdzenie w szkółce**”.





PZPN

Formularz rejestracji dziecka w szkółce piłkarskiej

Należy wybrać szkołkę piłkarską, do której składany będzie wniosek o potwierdzenie poprzez wprowadzenie **województwa, miejscowości** oraz jej **oddziału**. Kolejnym krokiem jest kliknięcie przycisku „Zmień zdjęcie”, by zamieścić fotografię zawodnika.

WYBIERZ SZKÓŁKĘ PIŁKARSKĄ

Wybierz województwo

Miejscowość

Wpisz co najmniej 6 liter...

Wybierz oddział akademii

ZDJĘCIE

Przerzuć zdjęcie

Zmień zdjęcie

1. Wprowadzenie danych wybranej szkółki

2. Zamieszczenie fotografii dziecka

Dane osobowe dziecka zostaną uzupełnione automatycznie z profilu zawodnika.

Imię ✓

Nazwisko ✓

Obywatelstwo ✓

Numer PESEL/Numer paszportu ✓

Data urodzenia ✓

Płeć **Kobieta** **Mężczyzna**

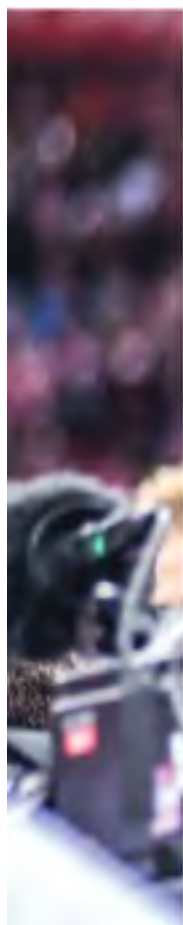




PZPN

Formularz rejestracji dziecka w szkółce piłkarskiej

Należy uzupełnić dane adresowe i kontaktowe.



TWÓJ ADRES

Kod pocztowy

02-366



Miejscowość

Warszawa (Ochota)



Ulica

Bitwy Warszawskiej 1920 r.



Nr domu

7



Nr mieszkania

DANE KONTAKTOWE

Adres e-mail

Numer telefonu

(+48) - - - -



ZGODY





PZPN

Formularz rejestracji dziecka w szkółce piłkarskiej

Po zaznaczeniu odpowiedzi w rubryce **ZGODY**, należy kliknąć w przycisk „Zapisz”.

DANE KONTAKTOWE

Adres e-mail

Numer telefonu

(+48) _____

ZGODY

Przez rejestrację oświadczasz, że znasz i akceptujesz postanowienia regulaminu serwisu "Program Certyfikacji PZPN dla Szkółek Piłkarskich".

Tak Nie

Wyrażam zgodę na to, by informacje na temat zawodnika (imię, nazwisko, wizerunek utrwalony na zdjęciu profilowym) zostały opublikowane na portalu www.laczynaspilka.pl na podstronie internetowej poświęconej Certyfikowanej Szkółce Piłkarskiej do której przynależy zawodnik w części informacyjnej o drużynie, w której gra zawodnik.

Tak Nie

Zapisz

[← Powrót](#)

Rejestracja dziecka w szkółce piłkarskiej



PZPN

Profil zawodnika

Po wypełnieniu formularza rejestracji w szkółce piłkarskiej, należy oczekiwać na zatwierdzenie dziecka w szkółce piłkarskiej przez Administratora. Status złożonego wniosku możesz śledzić w profilu zawodnika Twojego dziecka.

The screenshot displays the 'Profil zawodnika' page. At the top, there is a profile section with fields for 'Adres e-mail', 'Nr telefonu', and 'Adres: ulica, miejscowość', along with an 'Edytuj profil' button and a 'Powrót' link. Below this is a navigation bar with 'Rejestracja w klubie' selected. The main content area is titled 'Złóż wniosek o potwierdzenie w klubie nieligowym' and 'Złóż wniosek o potwierdzenie w szkółce', each with a 'Nowy wniosek' button. Below these is a section for 'Historia złożonych wniosków' and a progress indicator titled 'Status twojej rejestracji w szkółce Gumisie Soccer School FIFA'. The progress indicator consists of four steps: 1. Wypełnienie wniosku, 2. Potwierdzenie L195/ki (highlighted with a yellow box), 3. Zatwierdzenie zawodnika w szkółce, and 4. Ubezpieczenie zawodnika. A 'Anuluj wniosek' button is located at the bottom of the progress indicator.